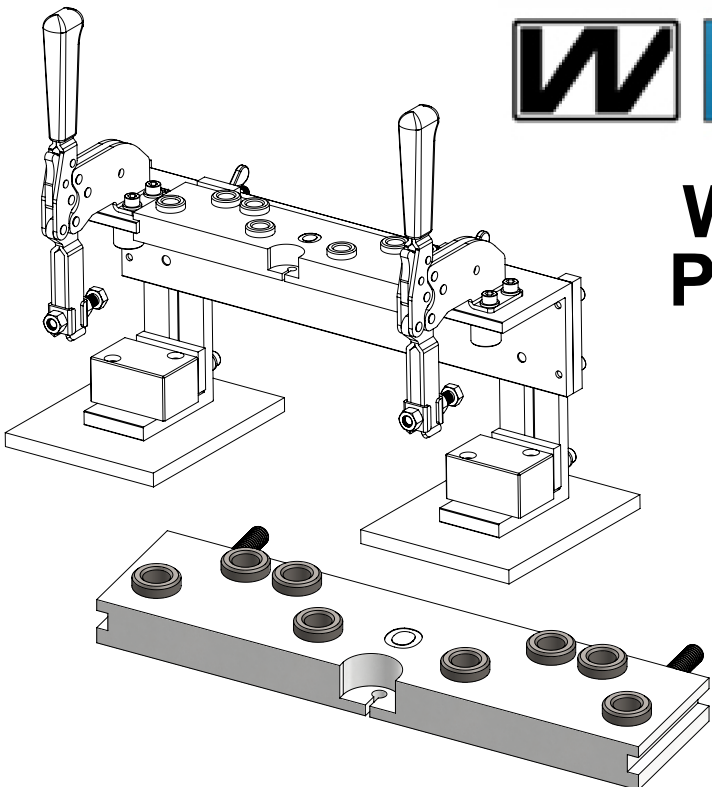
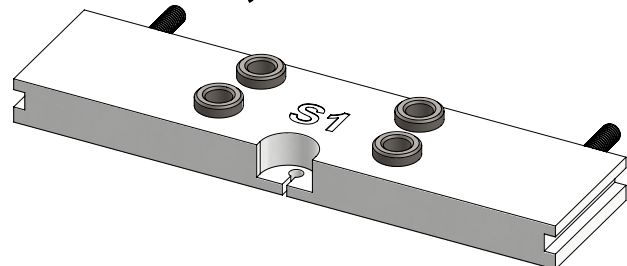


WIERCENIE OTWORÓW POD ZAWIAS RÓŁKOWY WR WAŁA Z UŻYCIEM SZABLONU

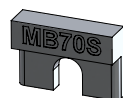
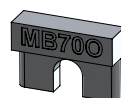
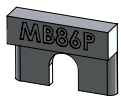
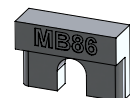
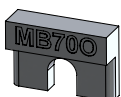
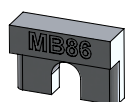
SYSTEM "MB86", "MB78EI",
"MB70", "MB60"



PŁYTA WYMIENNA Z TULEJKAMI DO WIERCENIA W
OŚCIEŻNICY - OZNACZENIE "O"



PŁYTA WYMIENNA Z TULEJKAMI DO WIERCENIA W
SKRZYDŁE - OZNACZENIE "S1"



DYSTANS MB86

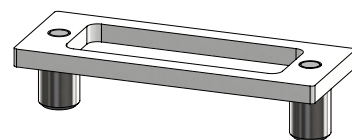
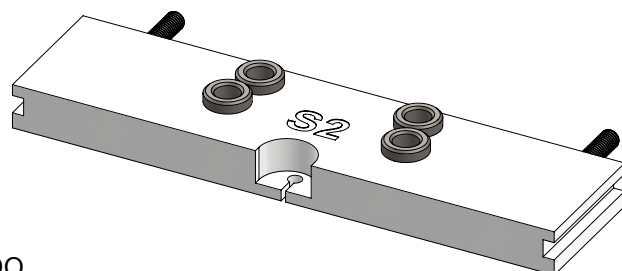
DYSTANS MB86 P

DYSTANS DO
MB70, MB78EI
ORAZ MB60
OŚCIEŻNICA

DYSTANS DO
MB70, MB78EI
ORAZ MB60
SKRZYDŁO

stosowany przy
wierceniu drzwi
panelowych w profilach
K518762 i **K518760**
oraz innych podobnych
z panelem od strony
osi zawiasu

PŁYTA WYMIENNA Z TULEJKAMI DO
WIERCENIA W SKRZYDŁE SYSTEMU MB60 -
OZNACZENIE "S2"

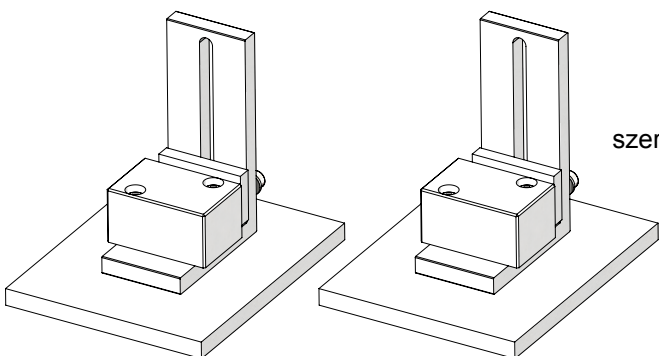


MAŁY SZABLON DO
ODWZOROWANIA WYBRANIA POD
MECHANIZM W SKRZYDŁE DRZWI

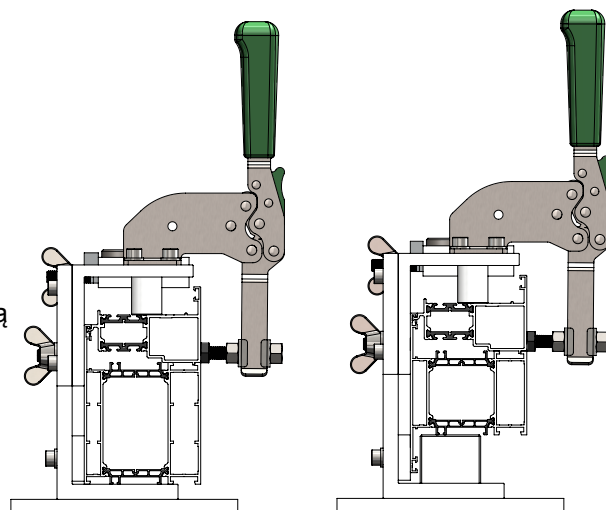


PODSTAWA SZABLONU Z DOCISKAMI GÓRNYMI

zalecane dla profili
szerokich oraz z wysuniętą
pletwą

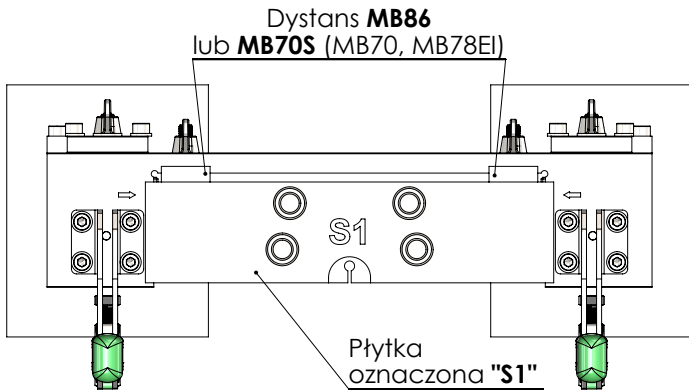


KĄTOWNIKI DOLNE Z PODSTAWAMI



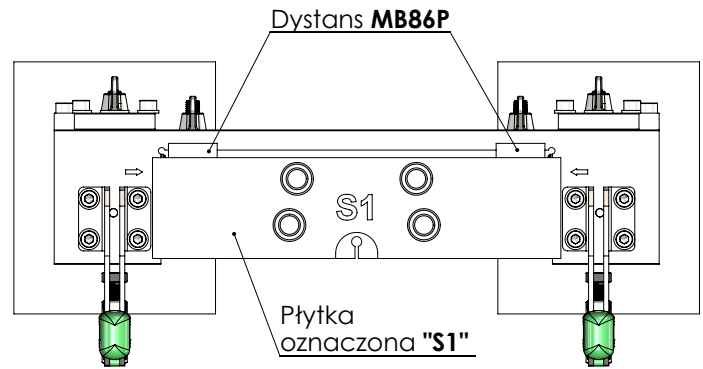
Przygotowanie szablonu do wiercenia:

Wiercenie otworów w skrzydle:

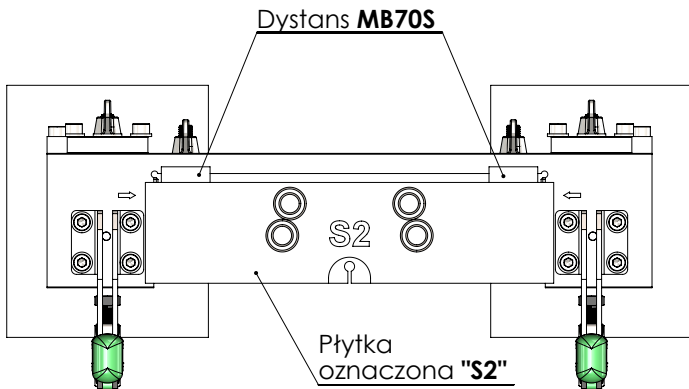


Wiercenie otworów w skrzydle panelowym
(profile **K518760** oraz **K518762** i inne podobne
z panelem od strony osi zawiasu):

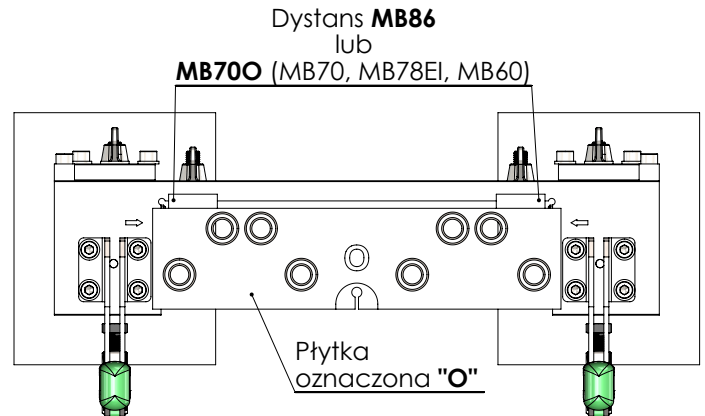
należy zastosować dystans **MB86P**



Wiercenie otworów w skrzydle systemu MB60:



Wiercenie otworów pod ościeżnicę:

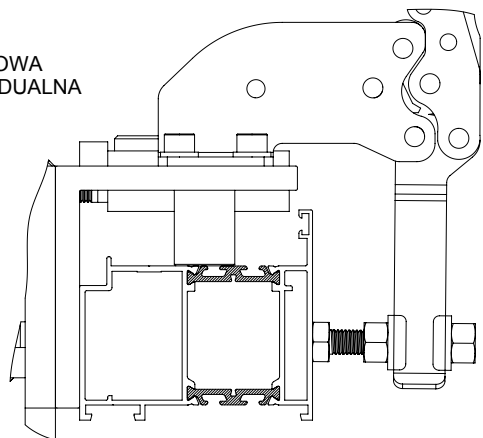


Do wiercenia otworów w szablonie zalecane są wiertła do metalu **EXTREME 2** \varnothing 11 DT5559 - DEWALT:



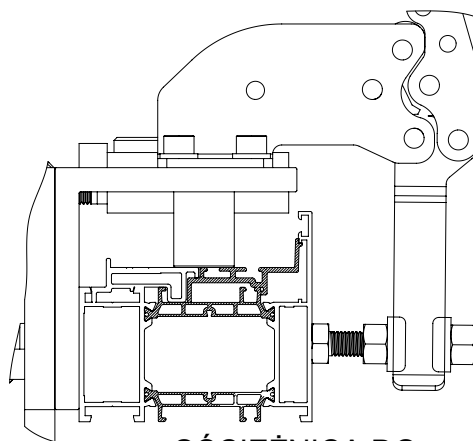
Wiercenie otworów w ościeżnicy:

ZABUDOWA INDYWIDUALNA



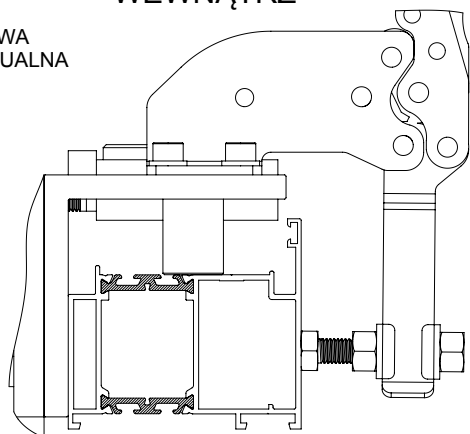
OŚCIEŻNICA DO WEWNĄTRZ

ZABUDOWA WITRYNOWA



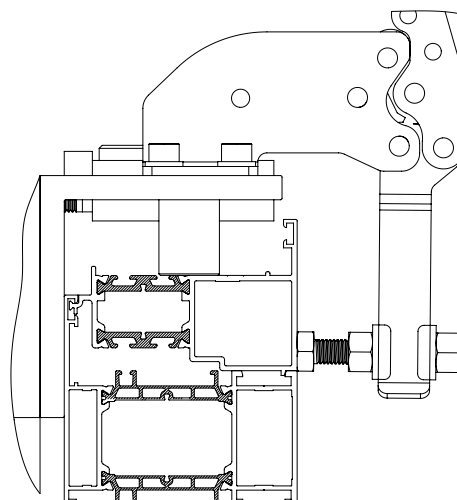
OŚCIEŻNICA DO WEWNĄTRZ

ZABUDOWA INDYWIDUALNA



OŚCIEŻNICA NA ZEWNĄTRZ

ZABUDOWA WITRYNOWA

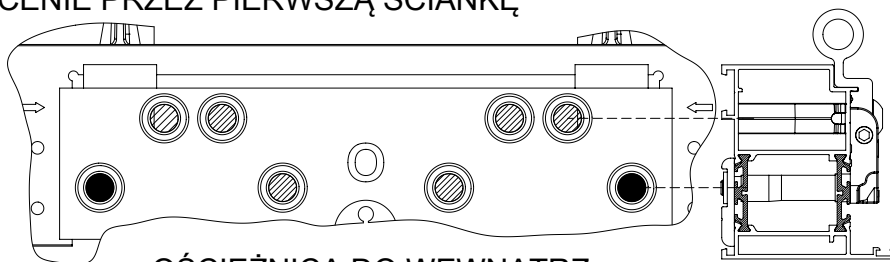


OŚCIEŻNICA NA ZEWNĄTRZ

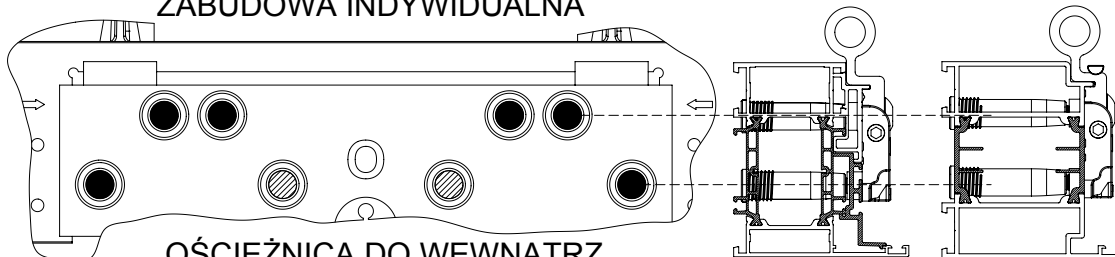
SPOSÓB WIERCENIA OTWORÓW:

● - WIERCENIE NA WYLOT PRZEZ WSZYSTKIE ŚCIANKI

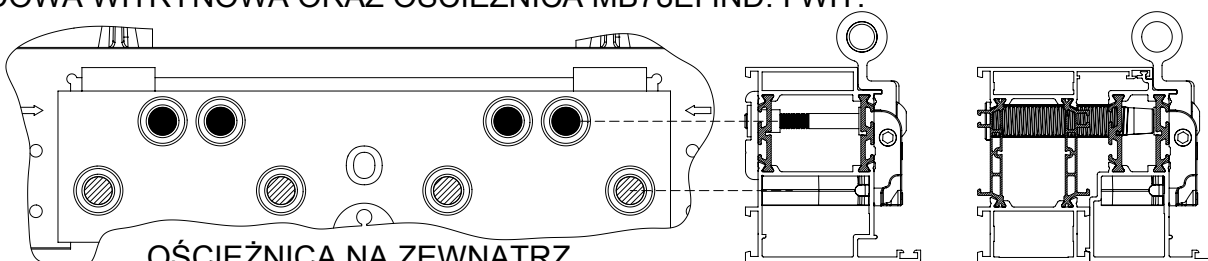
◐ - WIERCENIE PRZEZ PIERWSZĄ ŚCIANKĘ



OŚCIEŻNICA DO WEWNĄTRZ
ZABUDOWA INDYWIDUALNA

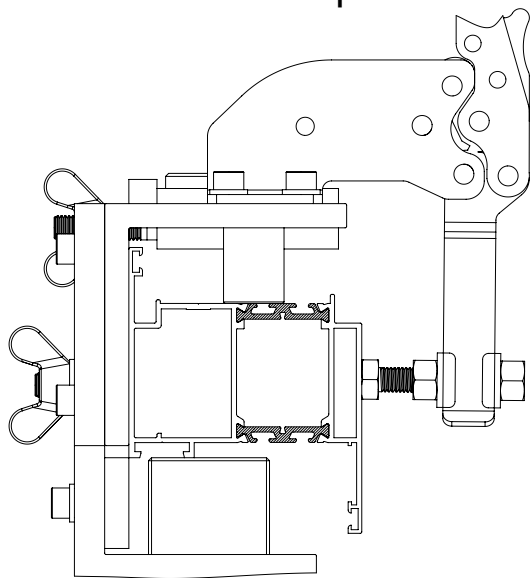


OŚCIEŻNICA DO WEWNĄTRZ
ZABUDOWA WITRYNOWA ORAZ OŚCIEŻNICA MB78EI IND. I WIT.

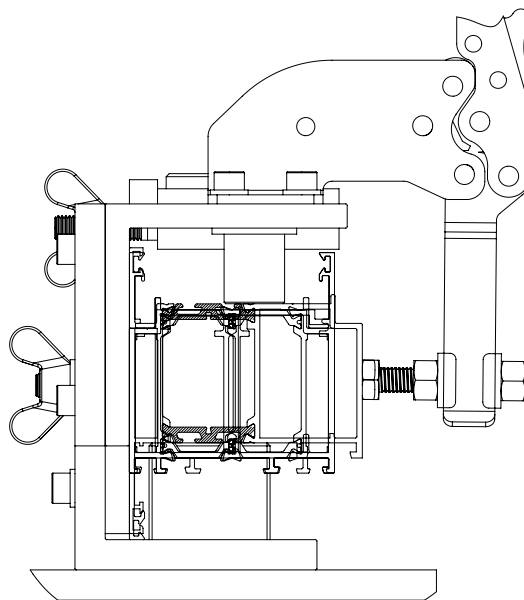


OŚCIEŻNICA NA ZEWNĄTRZ
ZABUDOWA INDYWIDUALNA
ORAZ WITRYNOWA

Wiercenie otworów w profilu skrzydła:



SKRZYDŁO DO
WEWNĄTRZ

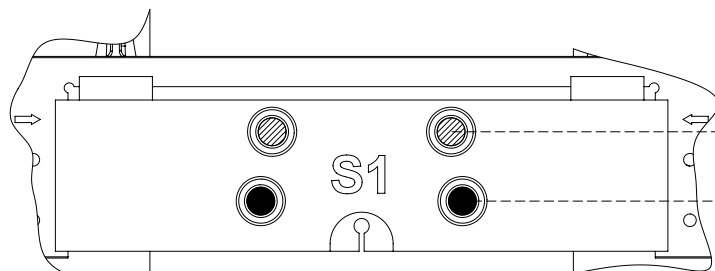


SKRZYDŁO NA
ZEWNĄTRZ

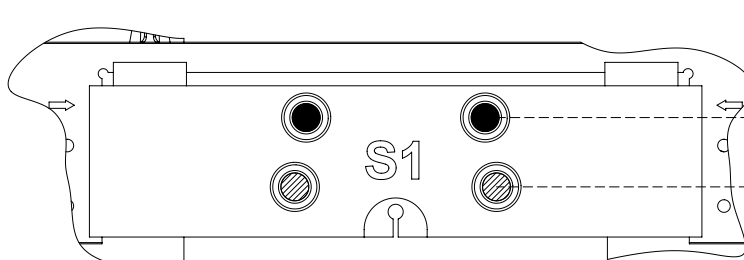
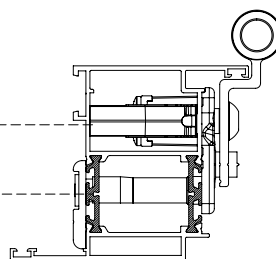
SPOSÓB WIERCENIA OTWORÓW:

● - WIERCENIE NA WYLOT PRZEZ WSZYSTKIE ŚCIANKI

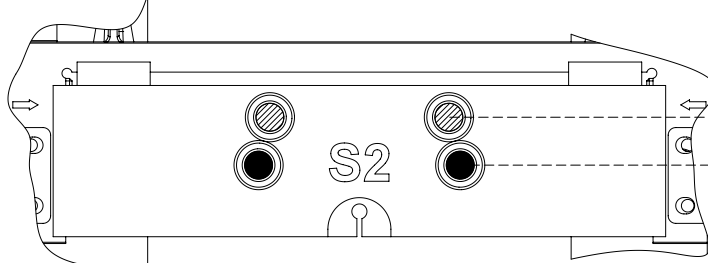
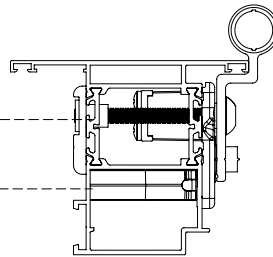
◐ - WIERCENIE PRZEZ PIERWSZĄ ŚCIANKĘ



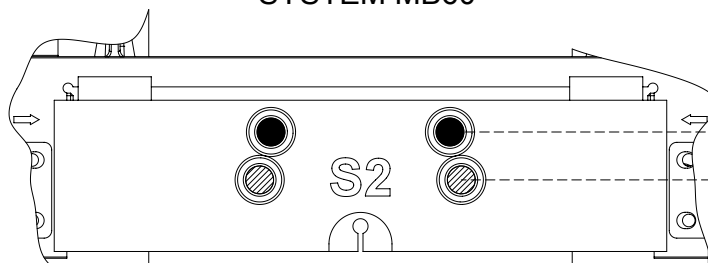
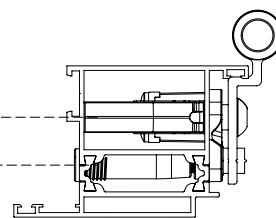
SKRZYDŁO DO WEWNĄTRZ



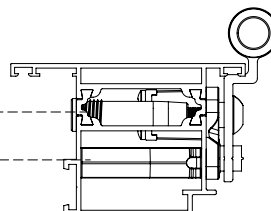
SKRZYDŁO NA ZEWNĄTRZ

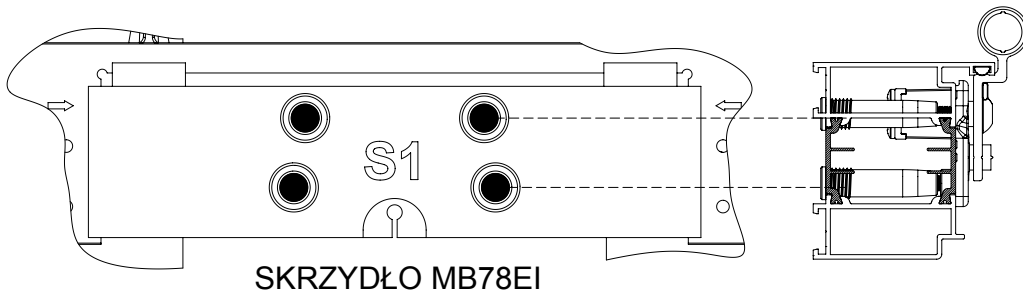


SKRZYDŁO DO WEWNĄTRZ
SYSTEM MB60



SKRZYDŁO NA ZEWNĄTRZ
SYSTEM MB60

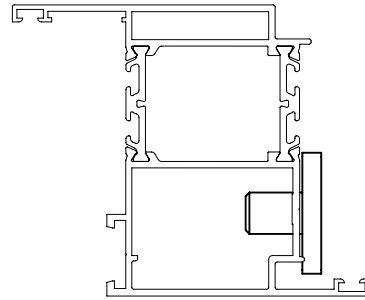
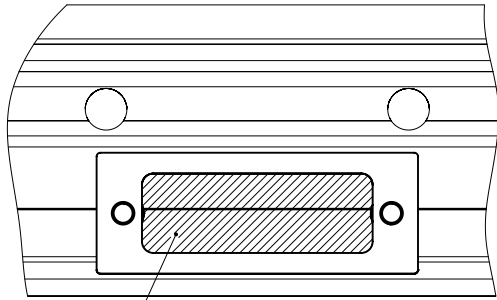




SKRZYDŁO MB78EI

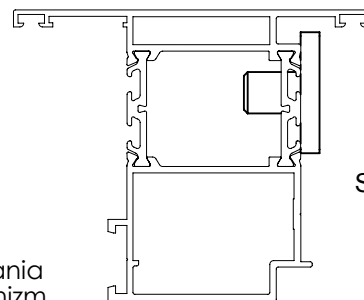
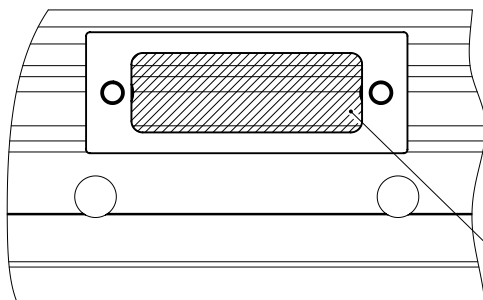
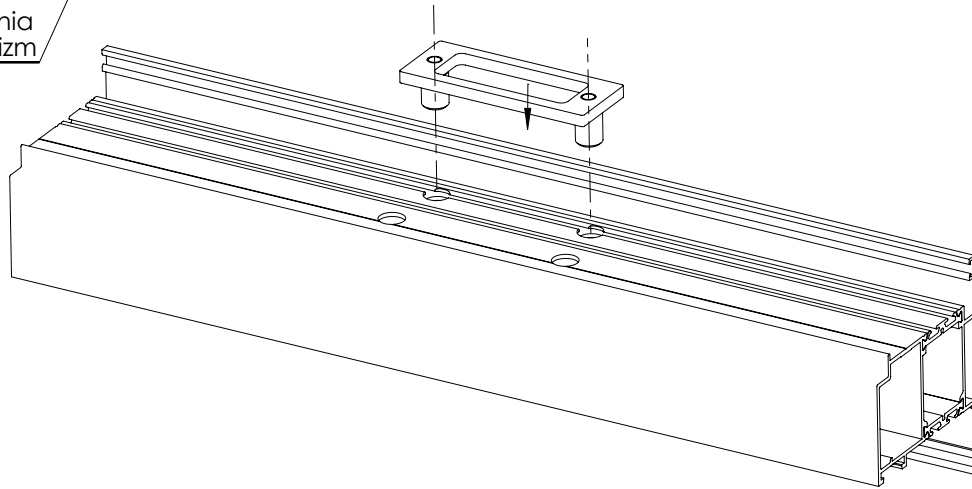
Pozostałe ewentualne operacje wykonać wg rysunków dokładnych obróbki profili.

Frezowanie w profilu skrzydła pod mechanizm regulacji wykonać po wierceniu. Kształt wybrania wg małego szablonu:



SKRZYDŁO DO WEWNĄTRZ

Kształt wybrania pod mechanizm



SKRZYDŁO NA ZEWNĄTRZ

Kształt wybrania pod mechanizm

